

Om de orders snel en efficiënt te kunnen verwerken, vragen we je om de bestanden aan te leveren conform de volgende specificaties:

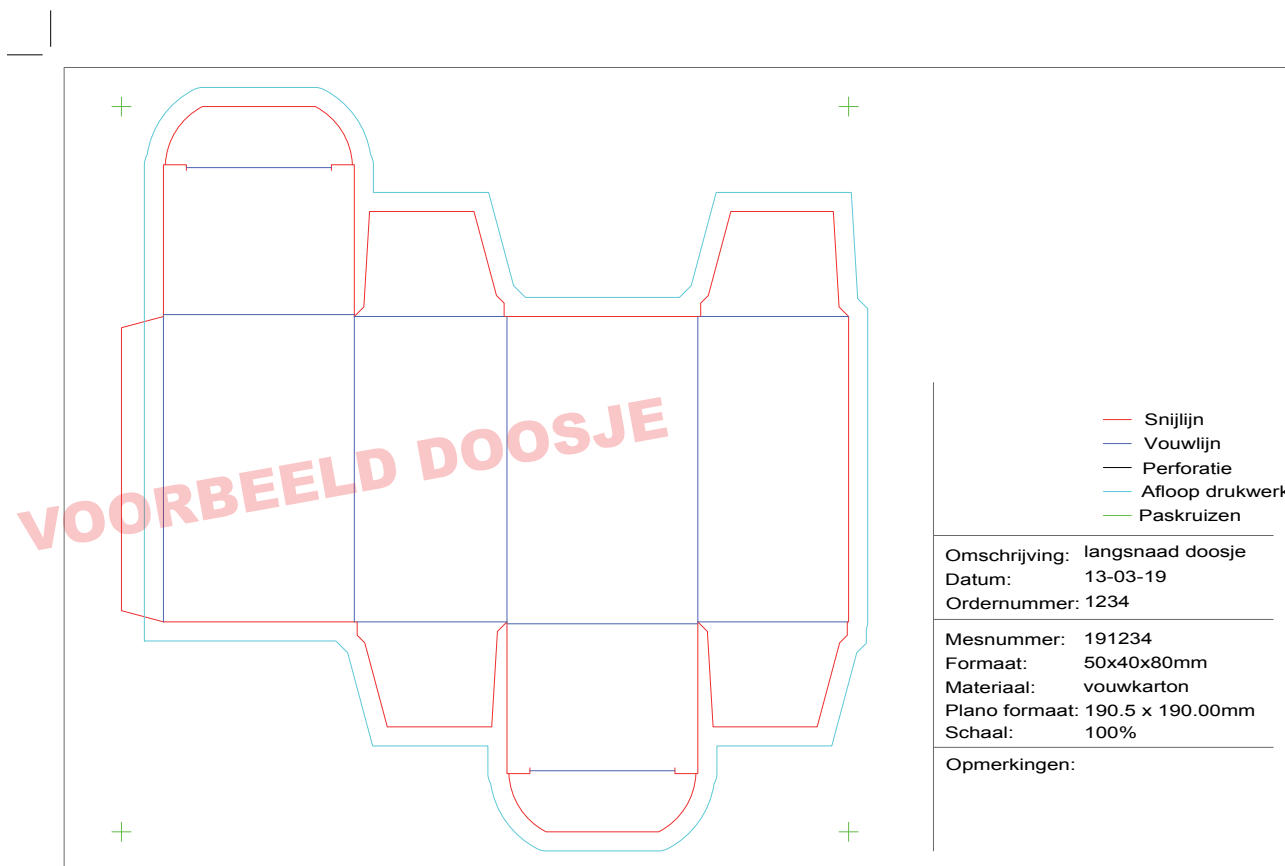
Bestanden

- 1 - De aangeleverde werktekening is op het juiste formaat (1:1) gebruik deze altijd op ware grootte.
- 2 - Houd een afloop van 5 mm aan rondom de buitenste snijlijnen indien gebruikt gemaakt wordt van aflopende bedrukking.
- 3 - Houd de lijmflap op 5 mm na onbedrukt.
- 4 - Houd een afloop van 5 mm aan op insteeklipjes indien gebruikt gemaakt wordt van aflopende bedrukking.
- 5 - Zet alle fonts om naar lettercontouren (onbewerkbare tekst), ook in het logo.
- 6 - Alle zwarte elementen altijd in 100% zwart en in overdruk.
- 7 - Steunkleuren of swatches uit de stanstekening dienen behouden te worden.
- 8 - Zorg ervoor dat de Barcode of QR code altijd in maar 1 drukkleur staat en de achtergrond in contrast staat.
- 9 - Alle lijnen van het stansmes moeten in overdruk gezet worden boven op het artwork.
- 10 - Tekst moet minimaal 2 mm van de snij- en rillijnen staan.
- 11 - Voor het beste drukresultaat gaat de voorkeur altijd uit naar Vector bestanden in je ontwerp.
- 12 - Afbeeldingen in CMYK (eurostandard coated) met resolutie van 300 dpi (géén RGB) op ware grootte.
- 13 - Afbeeldingen niet linken maar insluiten in het bestand.

Aanleveren

- De opmaak 1 op 1 aanleveren.
- PDF/X-1a:2001 - PDF/X-4:2007.

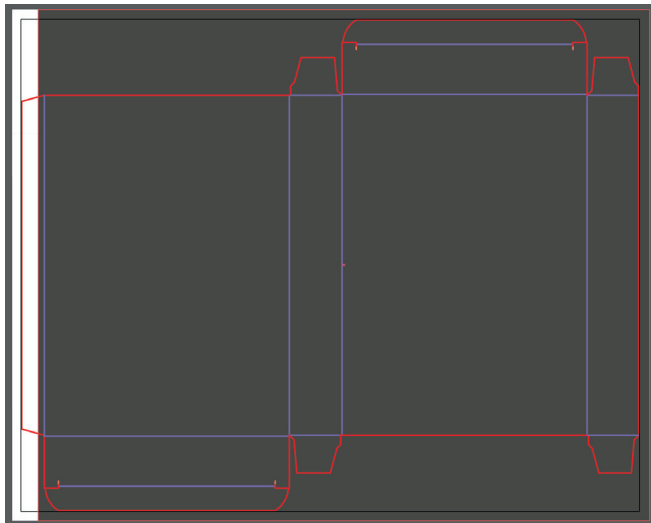
Op de volgende pagina staan er een aantal punten nader toegelicht aan de hand van beeldmateriaal.



Begeleidend beeldmateriaal

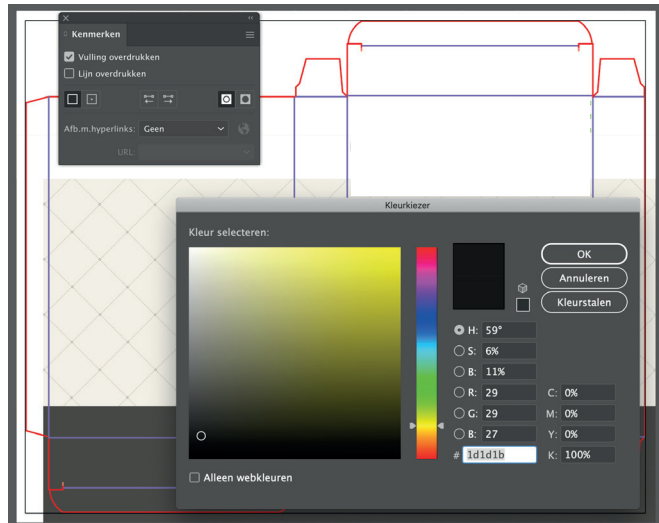
2 - Houd een afloop van 5 mm aan rondom de buitenste snijlijnen indien gebruikt gemaakt wordt van aflopende bedrukking.

3 - Houd de lijmflap op 5 mm na onbedrukt.

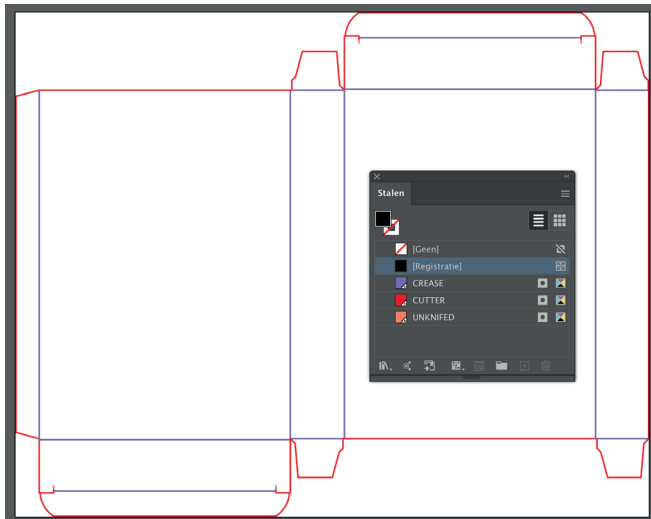


5 - Zet alle fonts om naar lettercontouren (onbewerkbare tekst), ook in het logo. (op de volgende pagina staat beschreven hoe je dit kunt doen)

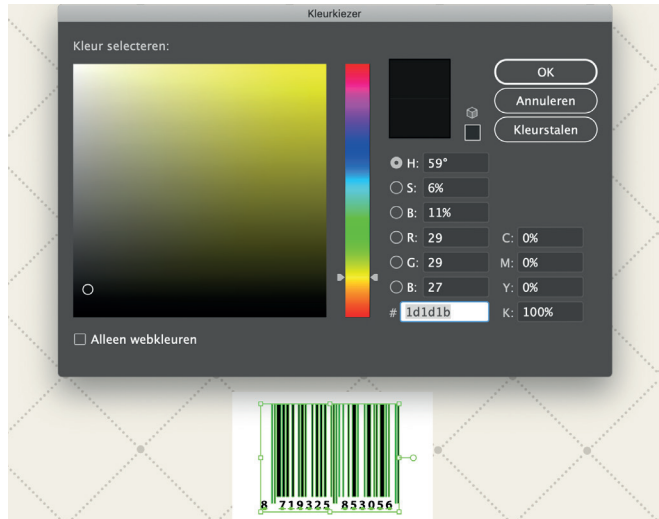
6 - Alle zwarte elementen altijd in 100% zwart en in overdruk.



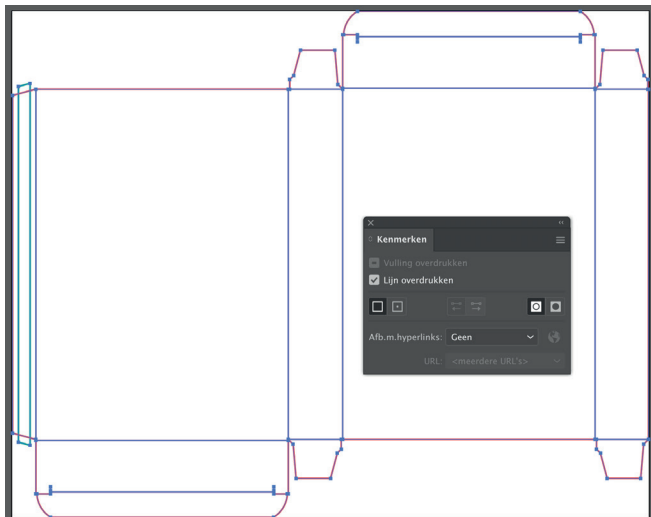
7 - Steunkleuren of swatches uit de stanstekening dienen behouden te worden. (op de volgende pagina staat beschreven hoe je dit kunt doen)



8 - Zorg ervoor dat de Barcode of QR code altijd in maar 1 drukkleur staat en de achtergrond in contrast staat.

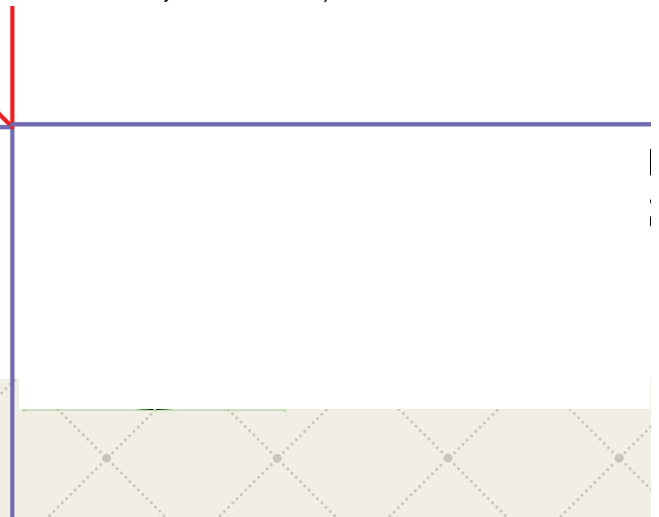


9 - Alle lijnen van het stansmes moeten in overdruk gezet worden boven op het artwork.



10 - Tekst moet minimaal 2 mm van de snij- en rillijnen staan.

11 - Voor het beste drukresultaat gaat de voorkeur altijd uit naar Vector bestanden in je ontwerp. (op de volgende pagina staat beschreven hoe je dit kunt doen)

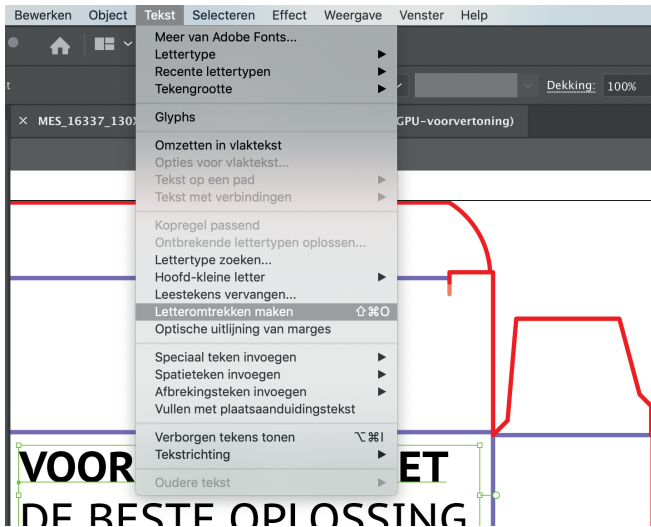


Verdere uitleg hoe de stappen zijn uit te voeren/ te controleren

5 - Zet alle fonts om naar lettercontouren (onbewerkbare tekst), ook in het logo.

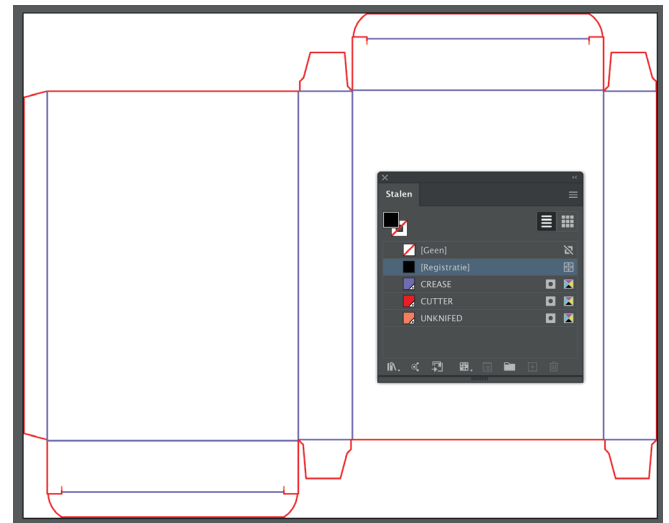
Stap 1 : Selecteer de getypte tekst.

Stap 2 : Ga naar tekst en kies voor lettercontouren.



7 - Steunkleuren of swatches uit de stanstekening dienen behouden te worden.

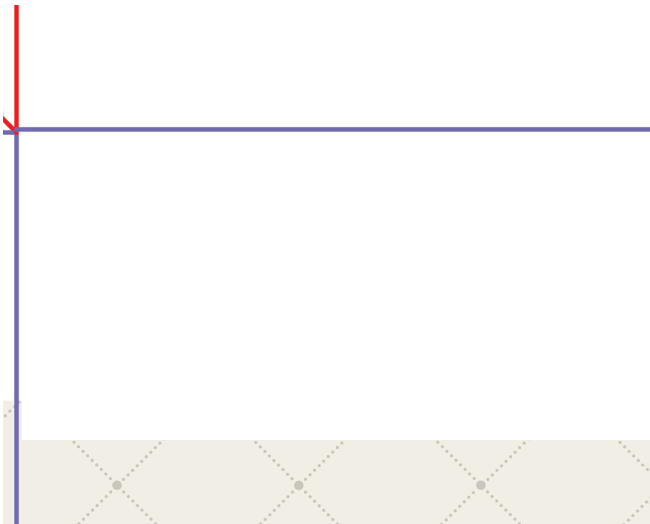
Stap 1 : Laat de kleurinstellingen van ons bestand staan zoals het is, op deze manier blijven de steunkleuren behouden.



11 - Voor het beste drukresultaat gaat de voorkeur altijd uit naar Vector bestanden in je ontwerp.

Stap 1 : Open het vector bestand.

Stap 2 : Kopier de vector en plak deze op de gewenste plek .

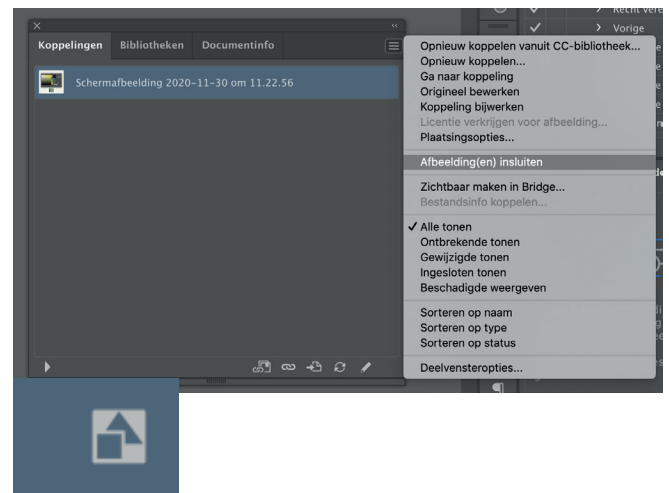


13 - Afbeeldingen niet linken maar insluiten in het bestand.

Stap 1 : Open onder kenmerken koppelingen.

Stap 2 : Klik op de 3 streepjes en kies voor afbeelding(en) insluiten.

Stap 3 : Vervolgens zal het tekenje verschijnen



Exporteren

Stap 1 : Opslaan als - PDF

Stap 2 : Kies bovenin voor de Optie "PDF/X-1a:2001"

Stap 3 : Vink onder "compressie" tekst en lijnwerk comprimeren uit

Stap 4 : vink onder "markeringen en aflooptekens de "interne snijtekens" aan en voeg 3mm afloop toe

